

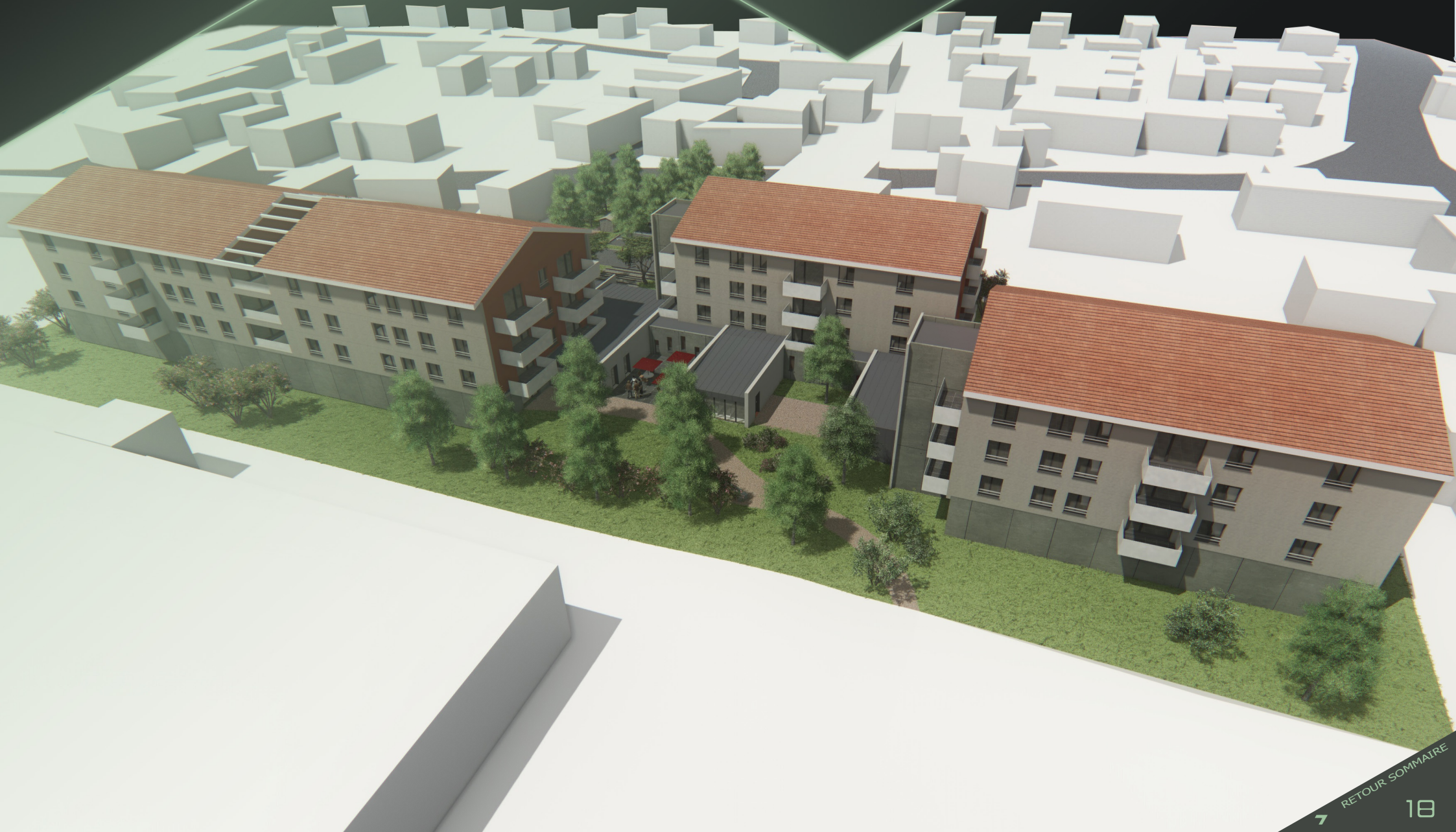
Jonathan clement

mail : archi@jonathan-clement.fr

web : jonathan-clement.fr



PROJET : LA VILLA DES
SENIORS



Source: VINE / 2EA

Descriptif :

Le projet la « VILLA DES SENIORS » est composé de 57 logements, réalisé pour le bailleur SEMCODA par le promoteur COVEBAT. Sur une surface totale de 4409m² de SDP, le programme comporte trois bâtiments collectifs en R+ 3 avec un rez-de-chaussée de parking et un espace de vie commun pour personnes âgées. Le projet est situé sur la commune de Belleville au Nord de l'agglomération Lyonnaise. Le tènement est une friche industrielle en plein cœur de ville. Le projet a été annulé en phase Marché et relancé avec un nouvel organisme social l'OPAC du RHONE sous une nouvelle forme. Le projet présenté est la première version.

Implication dans le projet :

- ESQUISSE
- AVANT PROJET SOMMAIRE
- AVANT PROJET DEFINITIF
- PERMIS DE CONSTRUIRE
- DOSSIER CONSULTATION DES ENTREPRISES
- PLAN DE COMMERCIALISATION
- PLANS MARCHÉ

Présentation du projet :

Le projet s'implante en fond de parcelle et se déploie sur un axe Nord/Sud. Il se compose de trois volumes en R+3. Les trois corps de bâtiment reçoivent l'ensemble des logements posés sur un socle de stationnements qui occupe le rdc pour tenir compte du caractère inondable de la zone. L'ensemble des trois volumes est relié en son centre et en rdc surélevé pour les espaces communs d'accueil et pièces communes (séjour, salle à manger, salle de sport...).

Le volume central est décalé des deux autres vers l'Ouest. Il accueille l'entrée frontalement à l'accès au projet et libère à l'Est un espace de vie recevant les lieux communs extérieurs. L'architecture et la volumétrie sont simples et font référence au tissu traditionnel environnant, notamment par l'utilisation d'une toiture 2 pans en couverture et une écriture de façade aux ouvertures classiques et rythmées. Seuls les équipements communs situés en rdc sont traités de manière plus contemporaine par l'utilisation de toiture en bac acier et la création d'ouvertures permettant d'ouvrir largement ces équipements sur l'extérieur au bénéfice de leurs occupants.

Méthode de représentation :

La maquette numérique «Bim » de ce projet et ses plans furent construits et représentés avec le logiciel ARCHICAD. Le rendu graphique a été calculé avec le logiciel TWINMOTION.

PROJET : LA VILLA DES SENIORS

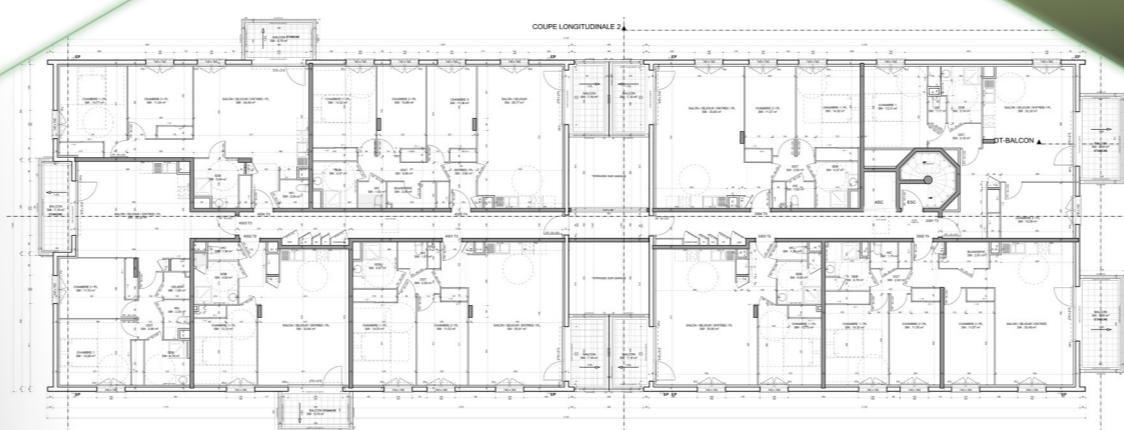


PLAN DE MASSE DCE

PERSPECTIVE AERIENNE

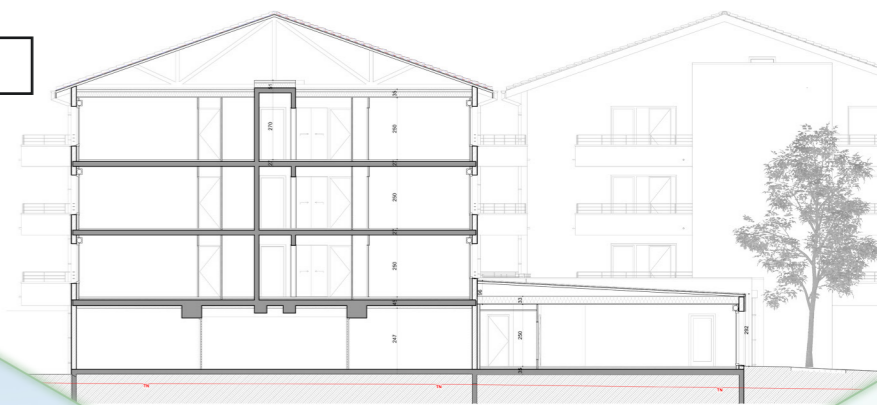


PLAN RDC



PLAN R+1 DCE

COUPE DCE



PERSPECTIVE AERIENNE SUR RUE



PERSPECTIVE SUR ENTREE